

٤٦



جامعة طنطا  
كلية الهندسة  
قسم الهندسة المعمارية



امتحان الفصل الدراسي الثاني العام الجامعي 2021-2022

اسم المقرر: مقرر اختياري (3) دراسات معمارية وانسانية	كود المقرر: ARE42**	الفرقة الدراسية: الرابعة
التاريخ: 2022/6/1	الزمن: 3ساعة	عدد الورق: 1 ورقه
اجب عن الاسئله التاليه مع دعم اجابات الاسئله بالرسومات والاسكتشات التوضيحيه		
(40 درجة)		

السؤال الاول (20 درجة):

(أ) ظهر تأثير نظريات العلوم الانسانية على العمارة عبر العصور وضح اثرها على العمارة فى الفترات التاليه :  
(الحضاره المصريه القديمه – العماره الاسلاميه ). (10 درجات )

(ب) تم التعرف على مفاهيم واره المتخصصين فى عمليه المشاركه المجتمعيه من خلال ذلك اذكر ما تعرفه عن (رالف ارسكين) كاحد رواد المشاركه الجماعيه وتكلم عن اهم اعماله وافكاره . (10 درجات )

السؤال الثاني (20 درجة):

(أ) من خلال ما تم دراسته اختر احد الامثله على الفراغات الممفتوحه ( ميادين – حدائق – شوارع ..... ) وضح فيها العلاقه التبادليه بين البيئه والسلوك الانسانى . ( 11 درجة )

(ب) اذكر ما تعرفه عن ما يلى : (9 درجات )

- 1- مفهوم التصميم التشاركى .
- 2- تقييم عمليه المشاركه .
- 3- تصنيف شيرى انستين .

مع تمنيات النجاح والتوفيق



الفرقة: الرابعة - عمارة  
عدد الصفحات: صفحتين

كود المقرر: ARE 4231  
المدة الزمنية: ٣ ساعات  
مجموع الدرجات: ٣٠ درجة

اسم المقرر: تشريعات وقوانين مباني  
التاريخ: ٥ يونيو ٢٠٢٢

اجب عن الاسئلة الاتية:-

(١٠ درجات)

السؤال الأول:

أ) تنص لائحة ممارسة المهنة الصادرة عن نقابة المهندسين المصرية على مجالات مهنة الهندسة المعمارية. اذكر الثمان مجالات التي نصت عليهم اللائحة. (٤ درجات)

ب) نص الباب الثالث (تنظيم اعمال البناء) من قانون البناء الموحد على الاشتراطات الفنية لاماكن ايواء السيارات. اذكر معدلات حساب الاماكن المخصصة لايواء السيارات لكل من المباني (السكنية، الادارية، المراكز التجارية، المطاعم، المستشفيات، الجامعات). (٣ درجات)

ج) من خلال دراستك للائحة تقدير الاتعاب الصادرة عن نقابة المهندسين المصرية. اذكر الستة اعمال التي يستحق عنها المهندس المعماري اتعابا. (٣ درجات)

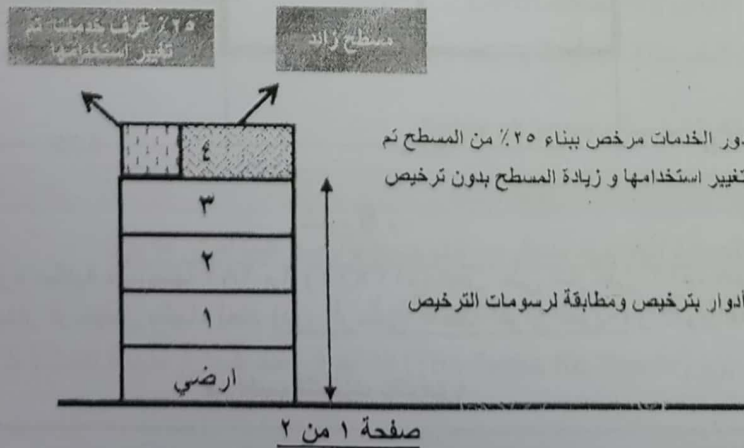
(١٠ درجات)

السؤال الثاني:

أ) من خلال دراستك لصلاحية واشتراطات المباني المدرسية. اذكر الستة شروط التي يجب أن تتحقق في تصميم الفصل الدراسي. (٣ درجات)

ب) في الاشتراطات البنائية الجديدة لسنة ٢٠٢١ تم وضع اشتراطات للبناء تحدد ارتفاعات ومساحات المباني السكنية. في جدول اذكر العروض المختلفة للشوارع والحد الاقصى للارتفاع بالمتر وعدد الادوار. وكذلك مساحات قطع الاراضي ونسب البناء عليها. (٤ درجات)

ج) من خلال دراستك لقانون التصالح في بعض مخالفات البناء لسنة ٢٠١٩ وضح طريقة حساب قيمة مقابل التصالح وتقنين الاوضاع للحالة المبينة بالرسم. (٣ درجات)

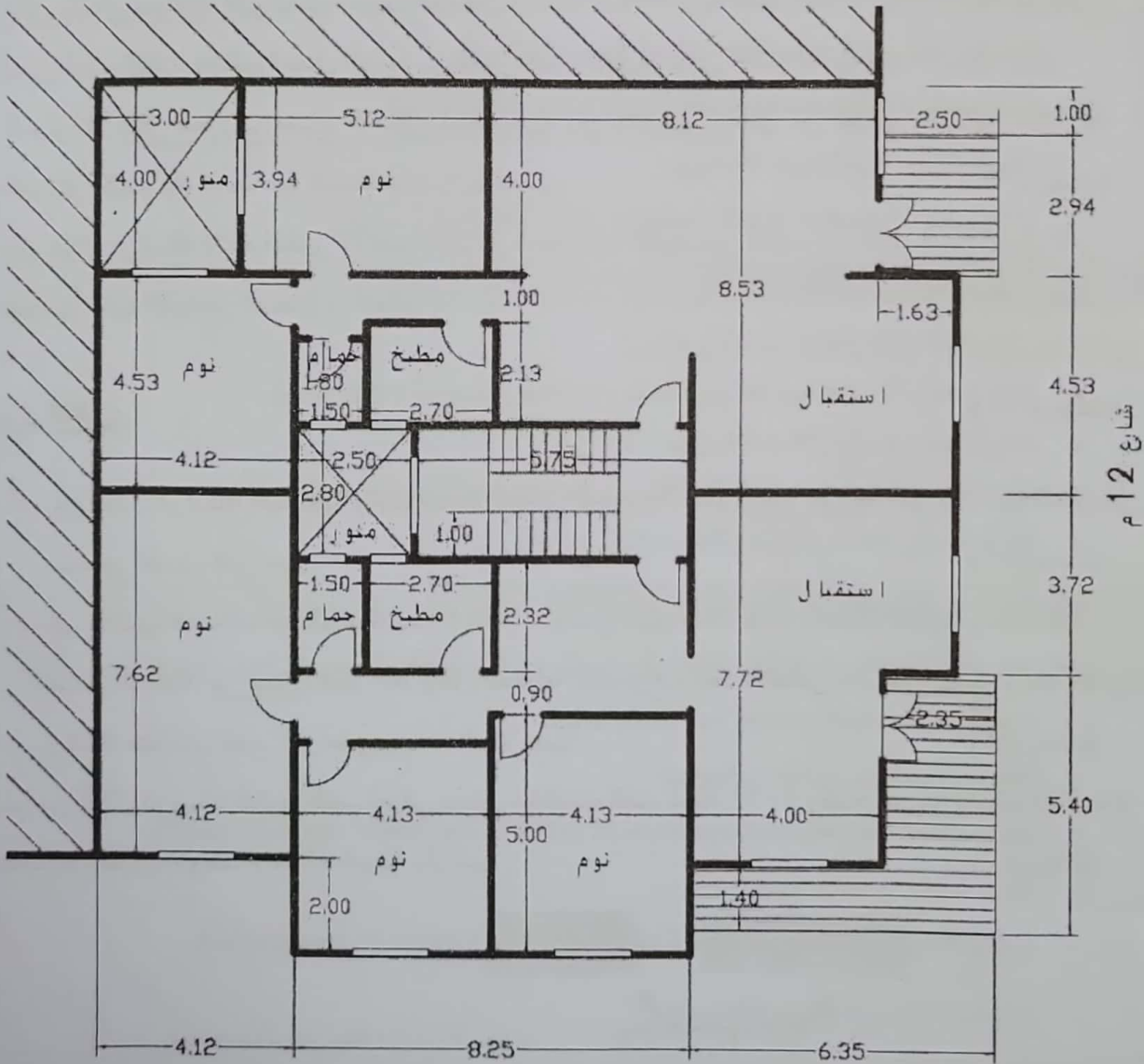


السؤال الثالث:

(١٠ درجات)

الرسم المرفق لمسقط أفقي لعمارة سكنية يحتوي على العديد من الأخطاء التي تحول دون استخراج رخصة البناء بسبب عدم التوافق مع اشتراطات واحكام القانون ١١٩ لسنة ٢٠٠٨ و لائحته التنفيذية وتعديلاته بالاشتراطات البنائية الجديدة لسنة ٢٠٢١.

**المطلوب:** اعادة رسم المسقط الأفقي بورقة الإجابة بنفس مقياس الرسم مع تحديد الأخطاء على الرسم مرقمة و شرحها في صورة نقاط مرقمة بنفس الترقيم دون محاولة تعديل التصميم.



شارع 8 م

عمارة سكنية مساحتها ٢٨٩ م<sup>٢</sup> (١٧×١٧م) تطل على شارعين ١٢م، ٨م  
يطلب المالك اصدار ترخيص بالبناء لعدد (دور أرضي + ستة أدوار علوية) و الدور مكون من شقتين.

مع أطيب التمنيات بالتوفيق؛

اساتذة المقرر  
د/ بهاء البوشي  
د/ يوسف الخياط

صفحة ٢ من ٢

اجب عن الاسئلة الآتية:-السؤال الأول (10 درجات)

قارن بين كل مما يلي مع تدعيم اجابتك بالرسم: ( اجب عن 5 نقاط فقط)

- العمارة الايكولوجية والعمارة العضوية
- وسائل التظليل الأفقية ووسائل التظليل الرأسية.
- الاسقف المستوية والاسقف المقبية في سلوكها البيئي
- شبكة الشوارع المتعامدة و شبكة الشوارع الضيقة المتعرجة
- التبريد الاشعاعي والتبريد التبخيري
- Solar tube و Pv shulters لتحقيق الاضاءة الطبيعية في المباني

السؤال الثاني (10 درجات)

وضح مع الاستعانة بالكروكيات ان امكن ما يلي:

- الية خفض تأثير الجزيرة الحرارية داخل المناطق العمرانية ( 4 درجات)
- نظرية فينتوري للفراغات العمرانية ( 2 درجة)
- دور الفناء الداخلي في المسقط الأفقي في البيئات الحارة الجافة ( 2 درجة)
- فوائد المباني الخضراء بيئيا واقتصاديا ( 2 درجة)

السؤال الثالث (10 درجات)

وضح دور كل مما يلي في خفض استهلاك الطاقة في المباني مع الاستعانة بالرسم : ( اجب عن 5 نقاط فقط)

- Light shelf for redirection of sunlight
- التفريغ المتناوب في المباني البرجية
- أمواد متغيرة المراحل Phase Change Materials (PCMs) in wall systems
- اقتران الأرض Earth coupling
- جدران الخرسانة الخلوية Autoclaved Aerated Concrete (AAC) walls
- المدخنة الشمسة Solar chimney

السؤال الرابع (10 درجات)

من خلال دراستك للعمارة الخضراء تناول مع التوضيح بالرسم كلما امكن ما يلي

- اهم مبادئ العمارة الخضراء ( 5 درجات)
- تحليل برج (The Swiss Re Tower) القائم في أحد شوارع مدينة لندن ( 5 درجات)

مع التمنيات بالنجاح والتوفيق

أ.م.د/ نيفين يوسف عزمي



ع. م. م.

قسم الهندسة المعمارية  
الدرجة : 40 درجة



الفرقة الدراسية : الرابعه  
عدد الأوراق : ورقه واحد

كود المقرر : ARE 4230  
الزمن : 3 ساعات

إسم المقرر: إدارة مشروعات ودراسة جدوى اقتصادية  
تاريخ الإمتحان : 12 يونيو 2022

السؤال الأول :

- 1- قارن بين المواصفات العامة والمواصفات الخاصة في مشروعات التشييد ؟
- 2- ما هي المخاطر المرتبطة بالنواحي التالية : التوريدات – التصميم.

السؤال الثاني :

يتكون احد المشروعات من أربعة بنود ومبين حجم العمل والتكلفة المباشرة والمطلوب استكمال الجدول حتى الحصول على التكلفة الكلية للبنود ، وثمان البنود والتكلفة الكلية للوحدة وثمان الوحدة ، وذلك إذا كانت التكلفة الغير مباشرة تقدر بحوالي 20% من التكلفة المباشرة

رقم البند	اسم البند	وحدة القياس	الكمية	التكلفة المباشرة		
				العمالة	مواد	معدات
1	حفر ترابية عادية	متر مكعب	300	1500	-	3500
2	خرسانه عادية	متر مكعب	100	1000	8000	1000
3	خرسانه مسلحة	متر مكعب	300	6000	22000	8000
4	أعمال مبانى	متر مكعب	2000	3000	26000	4000

السؤال الثالث :

- 1- ما هي مراحل الرقابة على زمن المشروع ؟
- 2- اذكر مراحل تخطيط مشروعات التشييد ؟

السؤال الرابع :

- 1- قارن بين مميزات وعيوب امتلاك معدات التشييد ؟
- 2- ناقش من خلال ديجرام يوضح طرق علاج الفقر فى الاقتصاد الاشتراكية ؟

السؤال الخامس :

- 1- قارن بين مصادر التمويل المملوكة ومصادر التمويل المقترضة ؟
- 2- عرف دراسات الجدوى الفنية ؟ ووضح خطواتها من خلال ديجرام ؟
- 3- عرف كل من ( استراتيجيه الاختراق – استراتيجيه السوق – استراتيجيه تطوير المنتج – استراتيجيه قيادة التكلفة )

مع أطيب التمنيات بالتوفيق ،،،،

د/ مروة قمر الدولة



كلية الهندسة

رأية عمارة

قسم الهندسة المعمارية



جامعة طنطا

لماذه: مقرر أختياري (1) الحفاظ الحضري و البيئي كود المادة: ARE 4234 السنة: الرابعه  
لتاريخ: 15 يونيو 2022 زمن الامتحان: 3 ساعات الدرجة الاجماليه: 40 درجه

ملاحظه: أجب عن الأسئلة الأربعة الآتية:

10 درجات

السؤال الأول

أشرح بالتفصيل كل ما تعرفه عن الأساليب المختلفة التي يمكن استخدامها للحفاظ على التراث على مستوى المباني التاريخية و المناطق التاريخية؟ ما هو الفرق بين الترميم و الصيانه؟

10 درجات

السؤال الثاني

أ. أشرح كل ما تعرفه عن أسس و مبادئ الحفاظ على التراث و كذلك أهداف الحفاظ على التراث. (5 درجات)  
ب. أشرح كل ما تعرفه عن المشاكل التي تواجه الحفاظ على التراث. (5 درجات)

10 درجات

السؤال الثالث

أ. أشرح بالتفصيل كل ما تعرفه عن القوانين المصرية المعنية بالحفاظ على التراث. (5 درجات)  
ب. أشرح بالتفصيل كل ما تعرفه عن المواثيق الدولية المعنية بالحفاظ على التراث و كذلك اتفاقية التراث العالمي. (5 درجات)

10 درجات

السؤال الرابع

أشرح بالتفصيل كل ما تعرفه عن قيم التراث التي نهتم بالحفاظ عليها، و ما هو المقصود بكل قيمه من هذه القيم؟ أشرح بالتفصيل الفرق بين قيمه التاريخيه للتراث و قيمة العمر.

مع أطيب التمنيات بالتوفيق،

لجنة الممتحنين: د. أيمن جمال الدين أحمد عبد التواب منسق المقرر: د. أيمن جمال الدين أحمد عبد التواب